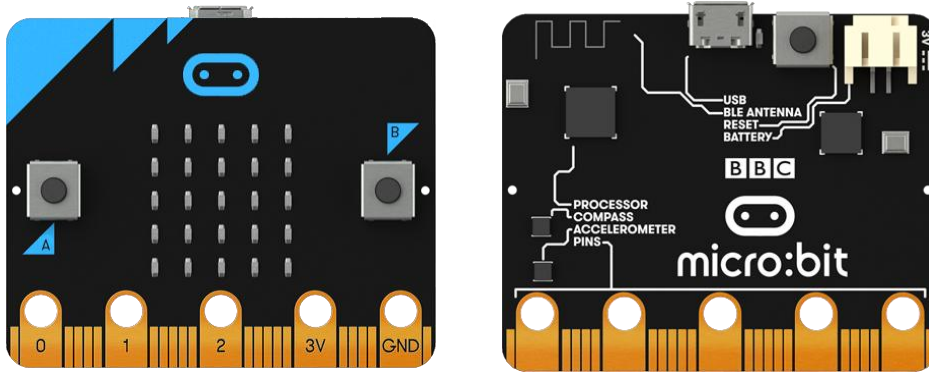




Question N°1

➤ De quoi se compose la carte micro:bit ? Indiquez les éléments avec des flèches :



Question N°2

➤ Quelles sont les différentes façons de programmer la carte micro:bit ?

<https://dane.ac-caen.fr/Programmer-une-carte-micro-bit-en-Python>



Question N°3

➤ Quels éléments de la carte devrez-vous utiliser pour programmer votre projet ?





Question N°4

➤ En utilisant l'outil fourni pour programmer, réalisez le programme et insérez une capture d'écran de celui-ci :

<https://makecode.microbit.org/>



Question N°5

➤ Simulez numériquement le fonctionnement du programme puis téléversez le programme sur la carte micro:bit.

